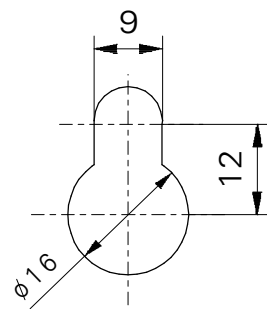
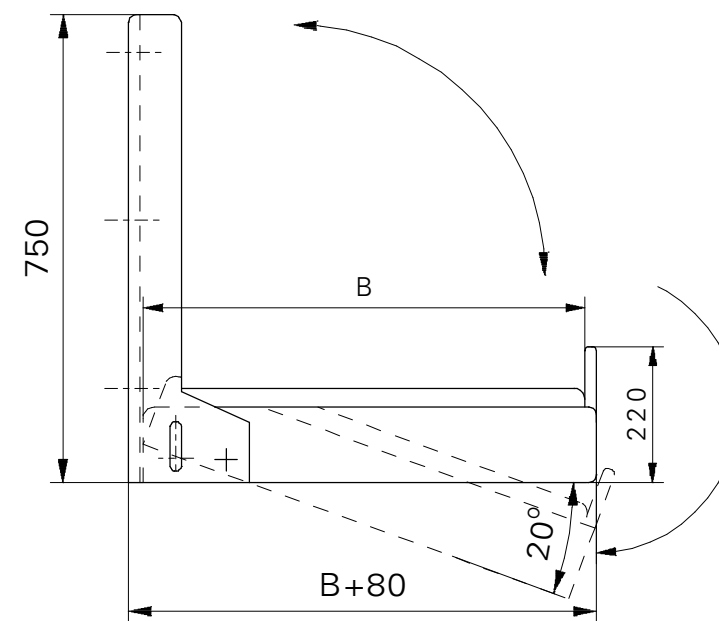


Szcz. A
otwory montażowe



Nocne rozłożenie



Szerokość B	Masa (kg)
700	41
750	43
800	45
850	47



LUBMOR Sp. z o.o.

ul. Wieleńska 1, 64-980 Trzcianka
 tel. +48/67/216-22-44
 fax +48/67/216-59-40
 e-mail: lubmor@lubmor.pl
 www.lubmor.pl

PULMAN

**KK 24-07
45-004**

PULMAN

PRZEZNACZENIE WYROBU

Do pomieszczeń mieszkalnych głównie na statkach.

CHARAKTERYSTYKA TECHNICZNA

Konstrukcja pulmana przewidziana jest do montażu przy ścianach pionowych. Pulman spełnia następujące funkcje :

- dienne złożenie – łóżko pionowe złożone jest przy ścianie
- nocne rozłożenie – łóżko obraca się o 90°

Ustalenie w/w pozycji odbywa się poprzez sprężyny gazowe oraz blokady. Pościel zabezpieczona jest pasami.

WYKONANIE WYROBU

Konstrukcja nośna wykonana jest ze stali oraz aluminium.

Materac oraz materiały tapicerowane wykonane są z materiałów trudnopalnych.

WYKOŃCZENIE

M - wszystkie elementy metalowe są malowane piecowo lub proszkowo w kolorze wg RAL

W - tkanina obiciowa – wg życzenia klienta

PRZYKŁAD OZNACZENIA

Pulman, o szerokości 800, wszystkie elementy malowane w kolorze RAL 7035, tkanina obiciowa FELIX Nr 15.

PULMAN – 800 – M7035 – W15 (FELIX) wg karty katalogowej nr **KK 24-07/45-004**.

Niniejsza karta katalogowa odpowiada rysunkowi nr N24-07/45-004.